



# MINETRACK

**MINETRACK.** PLATAFORMA DE GESTIÓN DE FLOTAS PARA MINERÍA Y OBRA CIVIL



**MINETRACK** es una solución integral para la gestión de flotas de maquinaria y vehículos para la minería y la obra civil. **MINETRACK** nace de la colaboración entre dos empresas con amplia experiencia en el mundo de la minería, de la obra civil y por supuesto en el desarrollo de soluciones para este sector, como son RPTEC y CIVILNOVA SOLUTIONS.

[www.civilnova.com](http://www.civilnova.com) / [www.rptec.es](http://www.rptec.es)



## ¿Por qué escoger MINETRACK?

**MINETRACK** es una herramienta desarrollada por profesionales del sector siguiendo las indicaciones de clientes con años de experiencia en este tipo de trabajos. A esta experiencia acumulada, se suma la capacidad para utilizar las últimas tecnologías en desarrollo de aplicaciones, para obtener un producto final sencillo de manejar, eficiente y robusto.



## GESTIÓN DE LA ACTIVIDAD EN LA EXPLOTACIÓN

**MINETRACK** es capaz de almacenar de forma continua la actividad de todos los equipos de trabajo de la explotación, ya sean operaciones de carga, de transporte u otras operaciones quedando guardadas en la plataforma en la Nube.

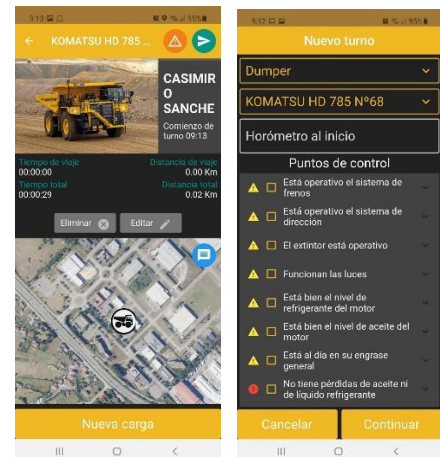
Información relativa a identificación de equipos y operadores, localización, origen, destino y tipo del material que se transporta, partes de comprobación del estado de los equipos, incidencias, datos de horómetros, repostajes, etc. se guardan en el sistema para su posterior explotación.



## REGISTRO DE DATOS PERSONALIZABLE

El sistema permite la definición de forma sencilla por parte del usuario, de los datos que quiere almacenar, evitando así tanto un defecto de información como un exceso de la misma, que pueda influir en una menor usabilidad del programa.

**MINETRACK**, es, sobre todo, una herramienta versátil adaptable a las necesidades específicas de cada cliente y explotación.



## SUPERVISIÓN ONLINE

Supervise online la actividad en su explotación. Compruebe en todo momento dónde están los equipos y que actividad está realizando cada uno. Integre además capas con imágenes georreferenciadas que le permitirán explotar información espacial.



## AVISOS Y ALARMAS

Un avanzado sistema de avisos y alarmas le permitirá generar:

- Avisos por incidencias.
- Avisos por zonas geográficas, con alarmas combinadas como por ejemplo que un dumper entre en una zona de escombreras cargado de mineral.
- Avisos por inactividad.
- Etc.

El sistema permite la configuración de alarmas en virtud de las particularidades de cada explotación.



## INTREGRACIÓN DE PARTES DE TRABAJO

MINETRACK permite una integración sencilla de la información de los distintos turnos y equipos de trabajo para la generación de todo tipo de informes de producción, rendimientos, consumos, etc.

## INCIDENCIAS CON LA MAQUINARIA

El sistema permite el conocimiento inmediato de los partes de revisión de la maquinaria lo que nos permite conocer las incidencias antes del comienzo de los trabajos y por consiguiente optimizar las decisiones a tomar para el

mantenimiento de la producción.

MINETRACK						
<ul style="list-style-type: none"> <li>Mapa</li> <li>Usuarios</li> <li>Ortofotos</li> <li>Configuración obra</li> <li>Informes</li> <li>Turnos</li> <li>Materiales</li> <li>Zonas</li> <li>Puntos de carga</li> <li>Maquinaria</li> <li>Operarios</li> </ul>	Buscar					
	Activo	Nombre corto	Nombre	Descripción	Tipo	Color
	<input checked="" type="checkbox"/>	C*1	CATERPILLAR 6015B N°1		Dumper	■
	<input checked="" type="checkbox"/>	C*2	CATERPILLAR 6015B N°2		Dumper	■
	<input checked="" type="checkbox"/>	C*3	CATERPILLAR 6015B N°3		Dumper	■
	<input checked="" type="checkbox"/>	K*1	KOMATSU PC 2000-8 N°1		Excavadora de orugas	■
	<input checked="" type="checkbox"/>	K*2	KOMATSU PC 2000-8 N°2		Excavadora de orugas	■
	<input checked="" type="checkbox"/>	K*3	KOMATSU PC 2000-8 N°3		Excavadora de orugas	■
	<input checked="" type="checkbox"/>	K*4	KOMATSU PC 2000-8 N°4		Excavadora de orugas	■
	<input checked="" type="checkbox"/>	K*5	KOMATSU PC 2000-8 N°5		Excavadora de orugas	■
	<input checked="" type="checkbox"/>	KA6	KOMATSU HD785 N°A6		Dumper	■

## MULTIPROYECTO

La plataforma permite la gestión concurrente de múltiples proyectos o explotaciones y el análisis de los datos recabados en cada una de ellas de forma individual o agregada.

## DATOS ABIERTOS

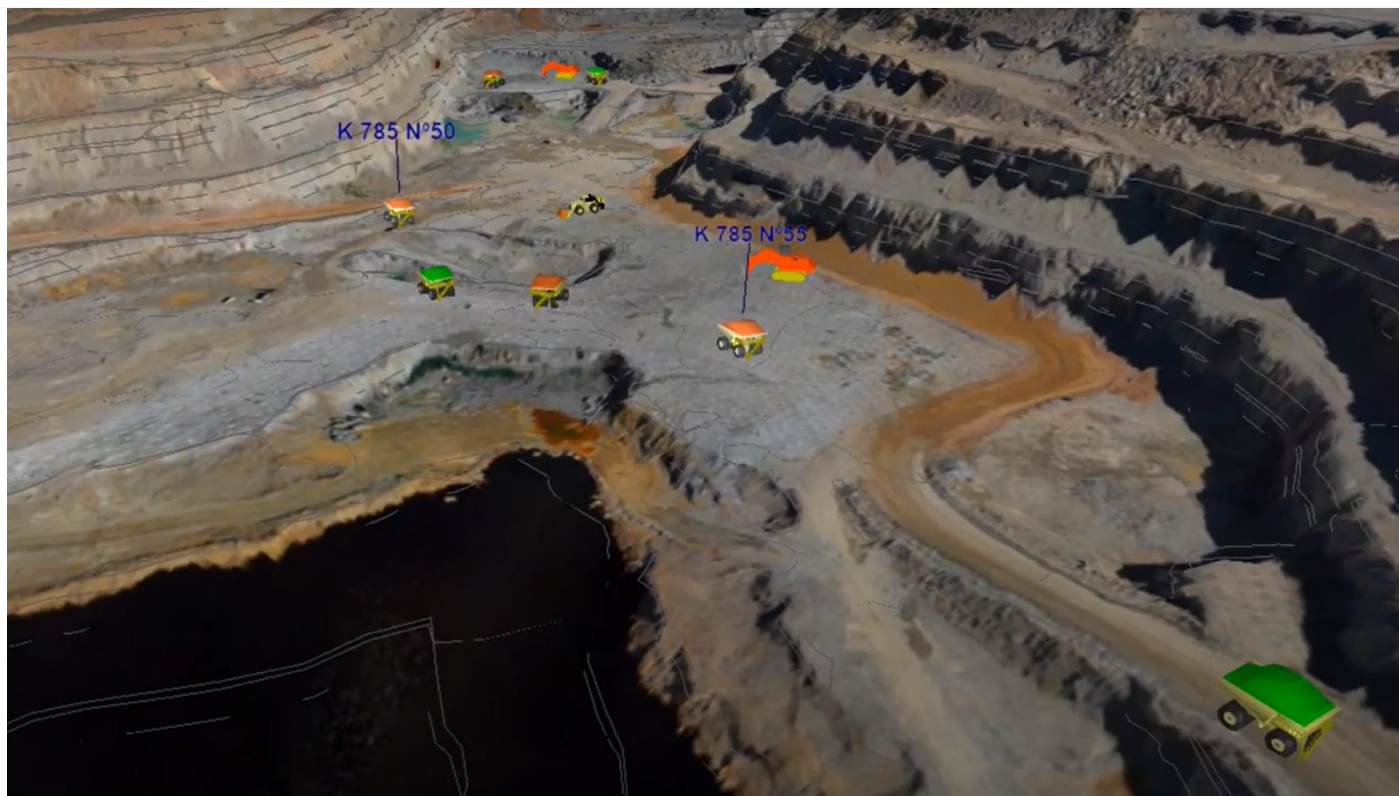
El sistema permite la exportación de información en diferentes formatos como pueden ser ficheros KML (Google) o Excel para su gestión desde herramientas externas a la plataforma.



## INTEGRACIÓN CON RECMIN

Toda la información recabada en la plataforma es compatible con RECMIN y RECMIN PRO:

- Visualice en tiempo real la ubicación de toda su flota en 2D y 3D a través de RECMIN.
- Reciba o envíe avisos desde RECMIN a los dispositivos móviles.
- Utilice RECMIN para la definición de zonas delicadas de forma gráfica.
- Configure desde RECMIN diferentes tipos de aviso, como por inactividad, por ejemplo.



*Visualización de la flota en RECMIN*

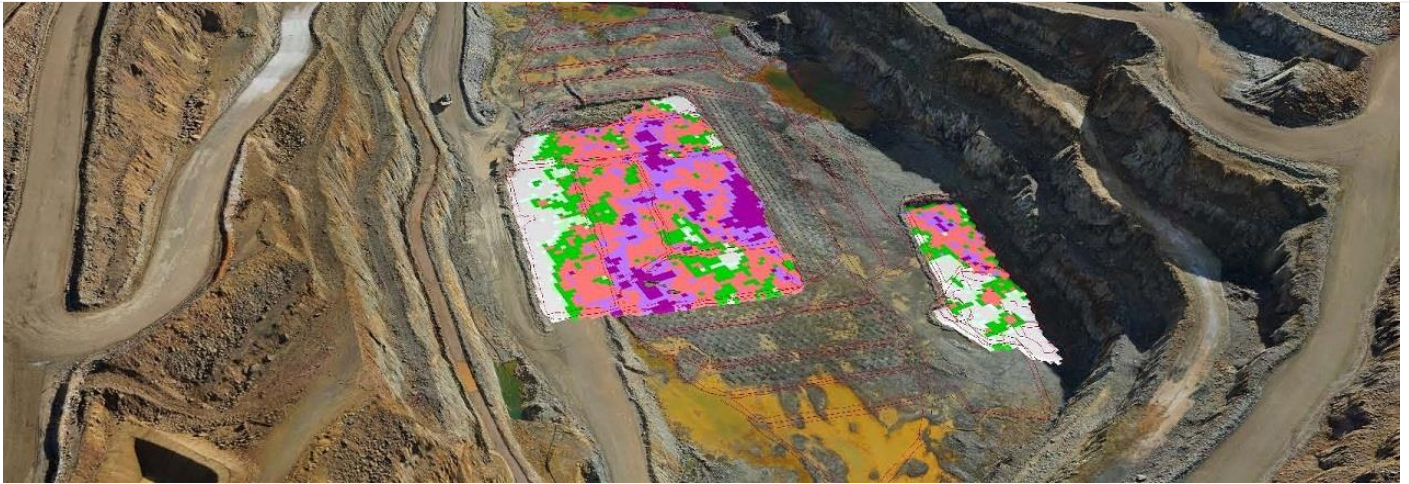


### SOPORTE TÉCNICO

Una de nuestras mayores bazas es nuestro **servicio de atención al cliente**. Incluye soporte técnico, actualizaciones de la plataforma con funcionalidades genéricas y la continua adaptación del sistema a los requisitos del cliente.

### DESARROLLOS EN MARCHA

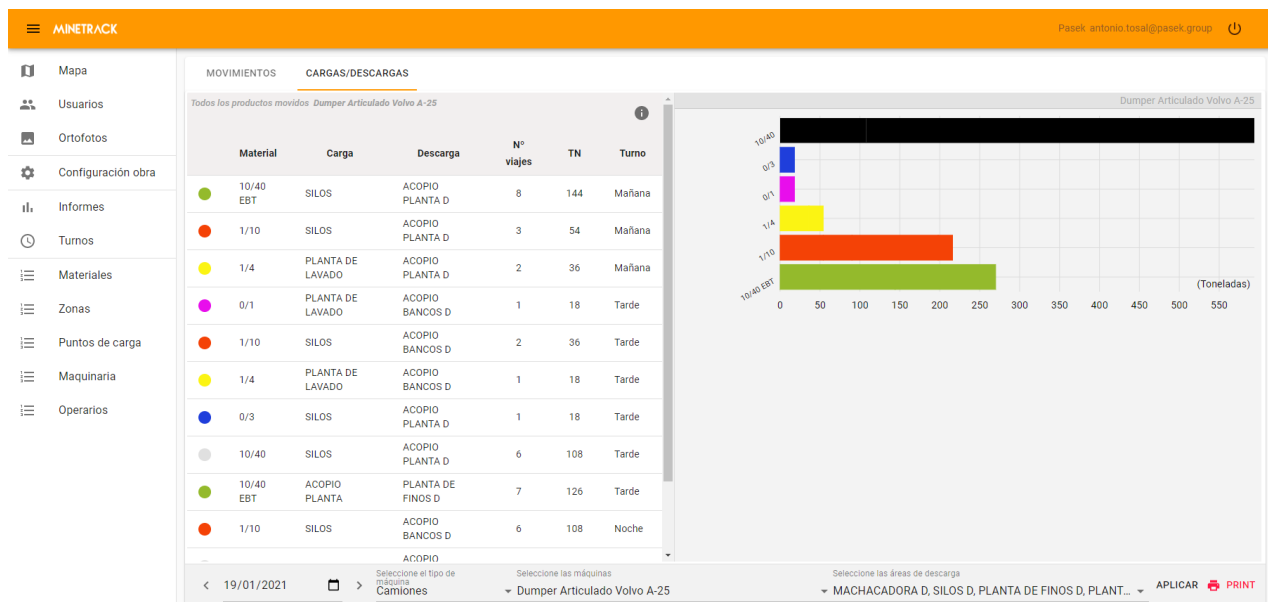
- ✓ Intercambio de mensajes manuales entre dispositivos y generación automática de mensajes de aviso en base a normativas.
- ✓ Identificación de los datos de forma automática, identificación del operario, de los trabajos que está desarrollando, del material que está cargando, de los equipos que tiene cerca, etc.
- ✓ Integración del sistema con drones, como envío de órdenes a drones programables con fines de supervisión, poder solicitar imágenes o videos de una zona en concreto, etc.
- ✓ Integrar procesos basados en inteligencia artificial para optimizar la toma de decisiones.
- ✓ Integrar información de los equipos como puede ser el peso del material cargado.
- ✓ Coordinación con el sistema de control de leyes para poder comprobar online las operaciones de carga de mineral y realizar modificaciones en dichas operaciones.



*Coordinación con el sistema de control de leyes*

## VENTAJAS DEL SISTEMA

- ✓ Gestión de la información de forma segura a través de servicios en la Nube.
- ✓ Acceso a la información desde cualquier ubicación con conexión a Internet.
- ✓ Digitalización de los procesos relacionados con los equipos y personal envueltos en la gestión de los movimientos de tierras.
- ✓ Mejora de la productividad y la eficiencia de los equipos de trabajo, al estar informados en todo momento de las incidencias y el estado de los equipos a través de sistema de alarma y aviso que nos permiten optimizar la toma de decisiones y anticipar problemas.



## RPTEC

RPTEC es una empresa constituida por un equipo de técnicos y profesionales en minería, geología e informática, con una dilatada experiencia en la investigación de yacimientos, recursos geológicos y reservas mineras, diseño y planificación de explotaciones mineras y su desarrollo.

RPTEC es la responsable del desarrollo del software RECMIN, un paquete completo de programas, la mayoría freeware, diseñados para gestionar proyectos de investigación y explotación de recursos minerales, y de amplia utilización en la industria minera.

[www.rptec.es](http://www.rptec.es)

## CIVILNOVA SOLUTIONS

**CIVILNOVA SOLUTIONS** es una empresa, creada con una idea clara, proporcionar soluciones en el ámbito de la Minería, Obra e Ingeniería Civil, a los múltiples problemas derivados de la utilización de productos software carentes de compatibilidad, obsoletos o no diseñados desde el punto de vista del usuario. Nuestro equipo de Ingenieros, muchos de ellos con doble perfil en Ingenierías relacionadas con la obra civil o minería e Ingeniería Informática, en colaboración con nuestros clientes, nos ha permitido desarrollar soluciones que creemos pueden resultar muy interesantes. Los objetivos para cualquiera de nuestras herramientas son:

- Aprovechar las **nuevas tecnologías** para mejorar la productividad de su empresa y la calidad de sus trabajos.
- **Soluciones útiles, eficaces y sencillas.**
- **Ahorrar recursos** disminuyendo tiempo de recogida de datos, tratamiento de la información y explotación de la misma.
- **Homogeneizar** métodos de trabajo.
- **Ofrecer al cliente un plus** en la gestión de sus proyectos, explotaciones o concesiones.
- Ofrecerle un **servicio** que le permita en todo momento adaptarse a las nuevas necesidades que puedan ir surgiendo, tanto tecnológicas como funcionales.

En definitiva, soluciones dinámicas enfocadas a solucionar el día a día de los clientes.

A nuestra filosofía en el desarrollo de productos, unimos nuestra filosofía en el trato con el cliente, ofreciéndole un **servicio de soporte cercano y eficaz** que nos permite alcanzar importantísimas cuotas de satisfacción por parte de las empresas que contratan nuestros servicios o licencias.

[www.civilnova.com](http://www.civilnova.com)

# MINETRACK

[WWW.CIVILNOVA.COM](http://WWW.CIVILNOVA.COM) :: [WWW.RPTEC.ES](http://WWW.RPTEC.ES)

**Software Development Centre**

Parque Tecnológico de Asturias  
Ed. Centroelena II OA  
Llanera. Asturias - SPAIN  
(+34) 984 086 393  
[info@civilnova.com](mailto:info@civilnova.com)