



# CIVILWASP

## CIVILWASP. CONTROL Y GESTIÓN DE LA AVISPA VELUTINA

- INFORMACIÓN SOBRE LA ESPECIE INVASORA
- UNA PLATAFORMA GIS
- GESTIÓN DE NIDOS
- GESTIÓN DE TRAMPAS
- GENERACIÓN DE INFORMES Y ESTADÍSTICAS
- GESTIÓN DE USUARIOS
- APP IOS & ANDROID
- SOPORTE

[WWW.CIVILNOVA.COM](http://WWW.CIVILNOVA.COM)

empresa innovadora de base tecnológica

reconocida  
por ANCES

**PI**bt



En los últimos años hemos asistido a la propagación de la avispa asiática o *Vespa velutina* por nuestro país, con el consiguiente daño a las especies autóctonas, entre ellas las abejas, y con el consiguiente peligro para la población civil debido a la peligrosidad de las picaduras de este insecto.

Fruto de esa expansión ha surgido la necesidad de dotarnos de herramientas que nos permitan en la medida de lo posible atajar su proliferación. En este ámbito nace **CIVILWASP** una plataforma web dedicada íntegramente al control y gestión de la avispa velutina.



**CIVILWASP**

### ¿Por qué escoger utilizar una plataforma como CIVILWASP?

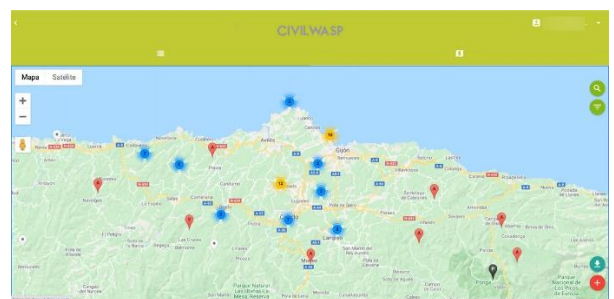
**CIVILWASP** parte de la idea de crear una plataforma web, que permita compartir y gestionar toda la información referente a nidos y trampas en un territorio determinado, apoyándose para ello, en la información recogida por los profesionales implicados en el control y eliminación del insecto, y por los ciudadanos de a pie.



### Una herramienta GIS para nidos y trampas

Una de las bases de la plataforma, es la herramienta GIS que nos permite la georreferenciación de nidos y trampas cualquiera que sea su estado. Al mismo tiempo, podemos acceder de forma visual a la información derivada de la gestión realizada sobre dicho nido o trampa.

La utilización de herramientas de geoconsulta y geoprocetos nos permite obtener información detallada de diferentes zonas en base a los parámetros recogidos a través del sistema.



Vista de nidos

### Gestión de nidos

El sistema permite la identificación de nidos bien a través de la plataforma web, bien a través de la App para dispositivos móviles. Los nidos serán identificados y podrán caracterizarse en función del estado en que se encuentren, hasta ser destruidos de uno u otro modo. El sistema permite la generación de estadísticas e informes sobre las operaciones realizadas y sobre todo es una herramienta que ayuda en la toma de decisiones a la hora de planificar las actuaciones.



### Gestión de trampas

El trampeo es una operación de suma importancia en la ardua tarea de la eliminación de las Vespa velutina. **CIVILWASP** permita la identificación y caracterización de las trampas utilizadas para la eliminación del insecto, que pueden ser registradas por personal cualificado o por entidades o particulares que quieran colaborar en su eliminación. Los datos de las trampas son tratados en conjunto y explotados para la obtención de informes y como ayuda en la toma de decisiones para la planificación a la hora de ubicar las trampas.

### Generación de informes y estadísticas

La plataforma permite la generación de informes relacionados con los trabajos realizados. Desde llevar conteos de velutinas reina y obrera, al conteo de abejas, conteo de crabros (avispon europeo) u otras avispas que mueren en las trampas. Generación de gráficas de con reinas capturadas en el tiempo, nidos reportados durante una campaña de eliminación, etc. Este apartado se puede personalizar además en función de la Administración o entidad que utilice **CIVILWASP**.

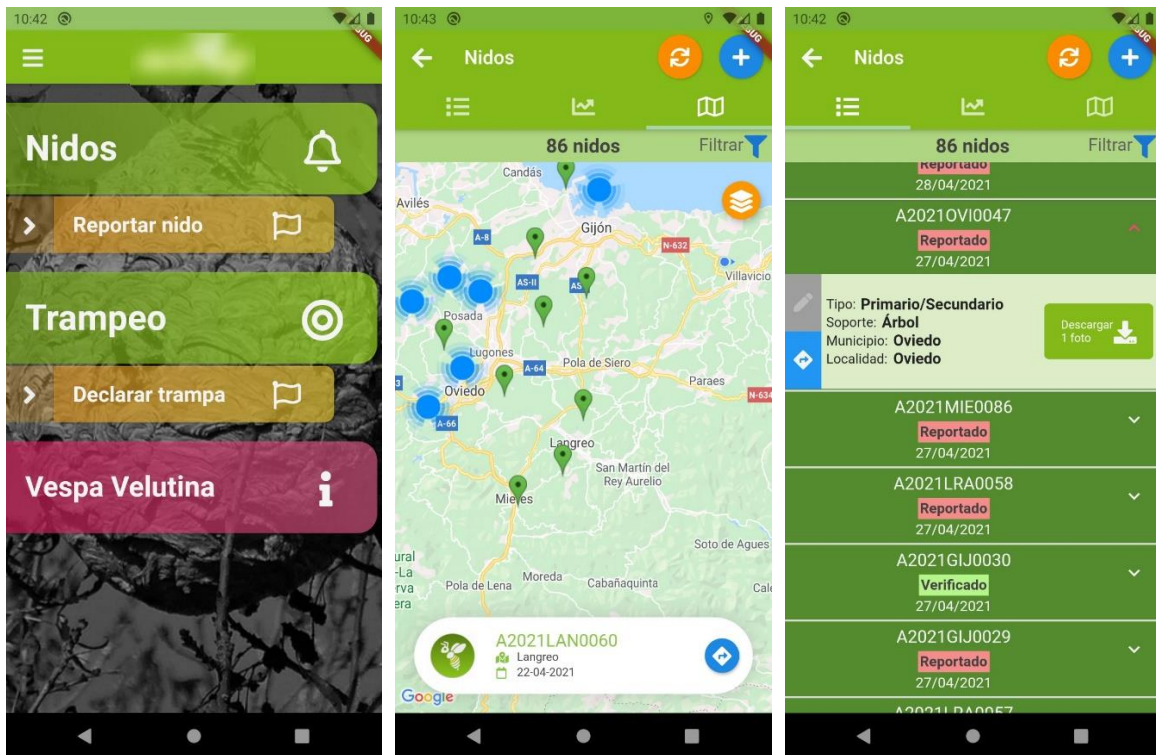


## Gestión de usuarios

**CIVILWASP** gestiona diferentes perfiles de usuario según el rol que desempeñen tanto en la web como en la aplicación móvil. *Administrador* y *Gestor* como perfiles con permisos para administrar las posibilidades de la aplicación, *verificador* que verifica la información recibida del público en general referente a nidos y trampas, *exterminador* que son las personas encargadas de la eliminación de los nidos, *trampeador* o personal que coloca trampas para la eliminación de la Vespa velutina y por último el *público en general* que consulta e introduce avisos en el sistema.

## App iOS & Android

**CIVILWASP** se basa, como ya hemos mencionado, tanto en la plataforma web como en la App que permite a los usuarios consultar información, dar de alta nidos, gestionar trampas, enviar avisos o conocer la ubicación de cada uno de los elementos relacionados con la velutina. La App es una App pública, que puede ser descargada por los usuarios independientemente del perfil que tengan desde las tiendas de aplicaciones tanto de iOS como de Android.



## Soporte técnico

Una de nuestras mayores bazas es nuestro **servicio de atención al cliente**. Incluye Soporte técnico, actualizaciones de la plataforma con nuevas funcionalidades y la continua adaptación del sistema a los requisitos de los clientes.

## Especificaciones

### PORTAL WEB

- ✓ Herramienta GIS para la gestión de información de nidos y trampas
- ✓ Conexión con Google Maps, Google Street View, OpenStreetMap, Bing maps, etc.
- ✓ Acceso a servidores WMS y WFS
- ✓ Consulta de información referente a la Vespa velutina
- ✓ Gestión de nidos
- ✓ Gestión de trampas
- ✓ Recogida de avisos
- ✓ Herramientas BI para la generación de reportes
- ✓ Múltiples herramientas para acceso a la información (consultas espaciales, geoprocetos, herramientas específicas para cada módulo de la plataforma, etc.)
- ✓ Herramientas para medición de distancias y áreas
- ✓ Sistema escalable e interoperable
- ✓ Multiplataforma

### APP

- ✓ Disponible para Android & iOS
- ✓ Interfaces sencillos
- ✓ Gestión de trampas (colocación de nuevas trampas, trampas existentes, etc.)
- ✓ Conteos de ejemplares de las diferentes especies capturadas
- ✓ Gestión de nidos (ubicación de nuevos nidos, estado de los nidos, etc.)
- ✓ Gestión y visualización de la ubicación de nidos y trampas
- ✓ Envío y gestión de avisos de avistamientos
- ✓ Generación de informes visuales y gráficas

### SEGURIDAD

- ✓ Gestión de usuarios y perfiles
- ✓ Trazabilidad de operaciones de usuarios

### SERVICIO DE SOPORTE

- ✓ Soporte técnico (vía email, teléfono o acceso remoto)
- ✓ Acceso a las últimas actualizaciones de la plataforma

# CIVILWASP

[WWW.CIVILNOVA.COM](http://WWW.CIVILNOVA.COM)

## **Software Development Centre**

Parque Tecnológico de Asturias  
Ed. Centroelena II 1ºB  
Llanera. Asturias - SPAIN  
(+34) 984 086 393  
[ventas@civilnova.com](mailto:ventas@civilnova.com)